

MONTHLY MEMBERSHIP PROGRESS REPORT

STANDORT GERMANY

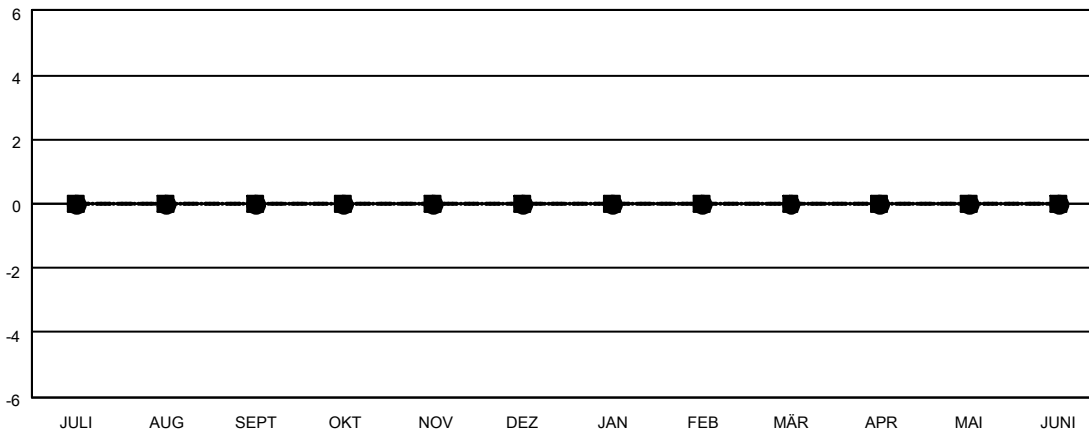
District 111BO

Results as of: 2/28/2021

| Clubs | | | |
|--------------------------|-----------------|------------|------------------|
| ERGEBNISSE FÜR 2020-2021 | | | |
| QUARTAL | ZIEL NEUE CLUBS | NEUE CLUBS | AUFGELOSTE CLUBS |
| JULI/AUG/SEPT | 0 | 0 | 0 |
| OKT/NOV/DEZ | 0 | 0 | 0 |
| JAN/FEB/MÄR | 0 | 0 | 0 |
| APR/MAI/JUNI | 0 | 0 | 0 |

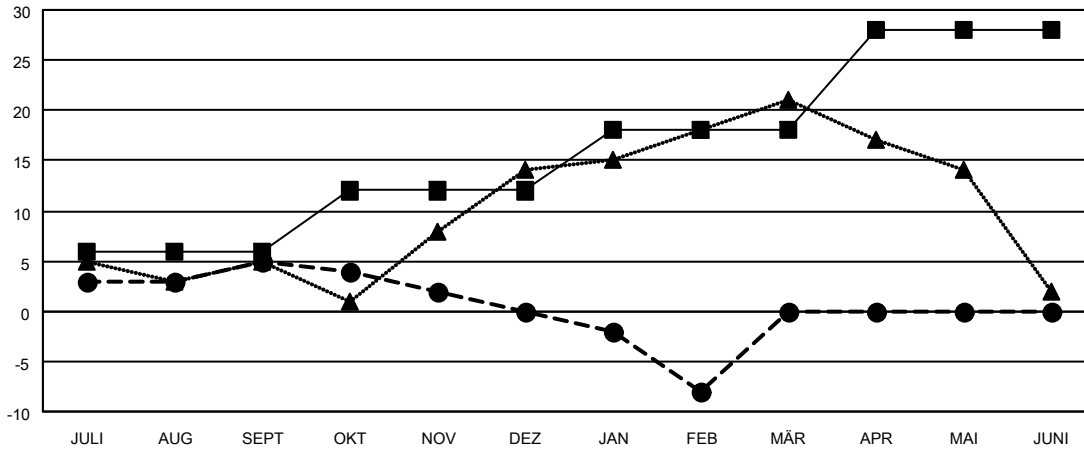
| Pro Mitglied | | | |
|--------------------------|--|---|---|
| ERGEBNISSE FÜR 2020-2021 | | | |
| QUARTAL | ZIEL FÜR DAS NETTO-MITGLIEDERSCHAFTSWACHSTUM | TATSÄCHLICHES MITGLIEDERSCHAFTSWACHSTUM | AKTUELLE ANZAHL ABGEMELDETER MITGLIEDER (einschließlich Transfermitglieder) |
| JULI/AUG/SEPT | 6 | 13 | 7 |
| OKT/NOV/DEZ | 6 | 2 | 7 |
| JAN/FEB/MÄR | 6 | 8 | 16 |
| APR/MAI/JUNI | 10 | 0 | 0 |

ZIELE UND TATSÄCHLICHE NEUE CLUBS KUMULATIV



-■- DIE SJÄHRIGE ZIELE BEZÜGLICH NEUER CLUBS
 -●- TATSÄCHLICH NEUE CLUBS IN DIESEM JAHR
 -▲- TATSÄCHLICHE NEUE CLUBS IM VERGANGENEN JAHR

ZIELE UND TATSÄCHLICHE MITGLIEDER KUMULATIV



-■- ZIEL FÜR DAS NETTO-MITGLIEDERSCHAFTSWACHSTUM
 -●- TATSÄCHLICHES MITGLIEDERSCHAFTSWACHSTUM
 -▲- AKTUELLE MITGLIEDERZAHL DES LETZTEN JAHRES

| | | | |
|--------------------------------|---|---|----------------|
| ABGEMELDETE CLUBS: 0 | 14 VON 43 CLUBS HABEN 1 ODER MEHR NEUE MITGLIEDER AUFGENOMMEN | <u>GESCHLECHTERVERTEILUNG</u> | |
| <u>AUSGETRETENE MITGLIEDER</u> | | MANN | 1,454 (87.22%) |
| VERSTORBEN | 15 | FRAU | 213 (12.78%) |
| CLUB AUFGELOST | 0 | GESAMTANZAHL DER MITGLIEDER IN EINER FAMILIENEINHEIT | |
| SONSTIGES | 15 | FAMILIENMITGLIEDER, DIE NUR DIE HÄLFTE DER INTERNATIONALEN BEITRÄGE ZAHL FN | |
| GESAMT | 30 | GESAMTANZAHL DER MITGLIEDER IN EINER FAMILIENEINHEIT | |
| | | 30 | |
| | | FAMILIENMITGLIEDER, DIE NUR DIE HÄLFTE DER INTERNATIONALEN BEITRÄGE ZAHL FN | |
| | | 14 | |

[KLICKEN SIE HIER FÜR KUMULATIVE MITGLIEDERSCHAFTSDATEN](#)